

# Mam WORD e „MiniBook“ printen

## 1. Recto-verso, Format DinA5:

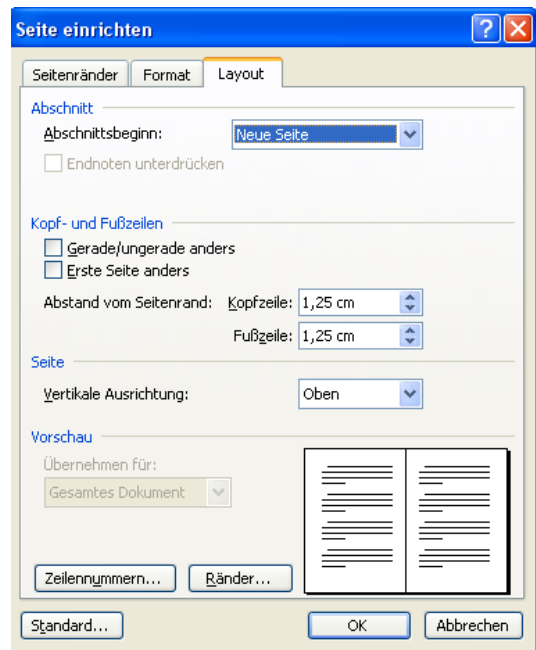
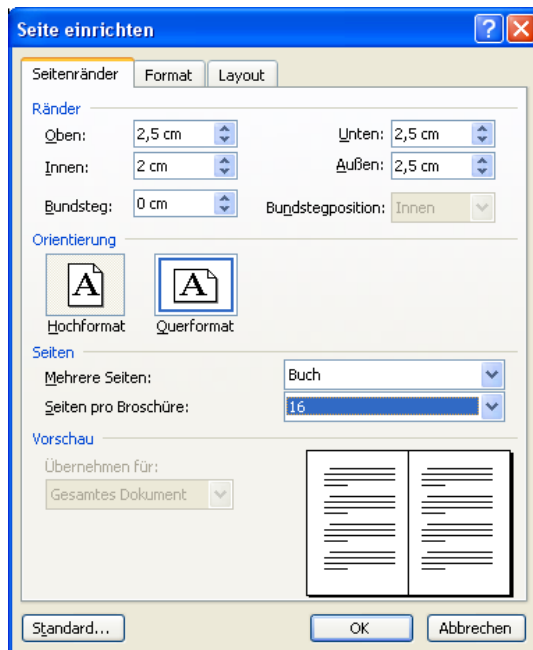
Bsp. Dokument mat 16 A4-Säiten

Fir d'Säiten ze nummeréieren:

EINFÜGEN - Seitenzahlen...

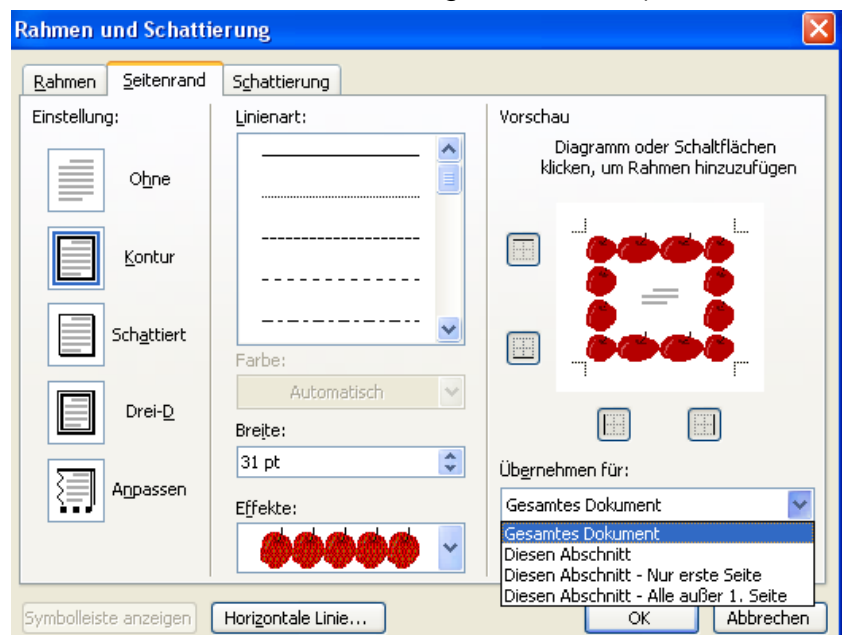
Fir ze printen:

DATEI - Seite einrichten

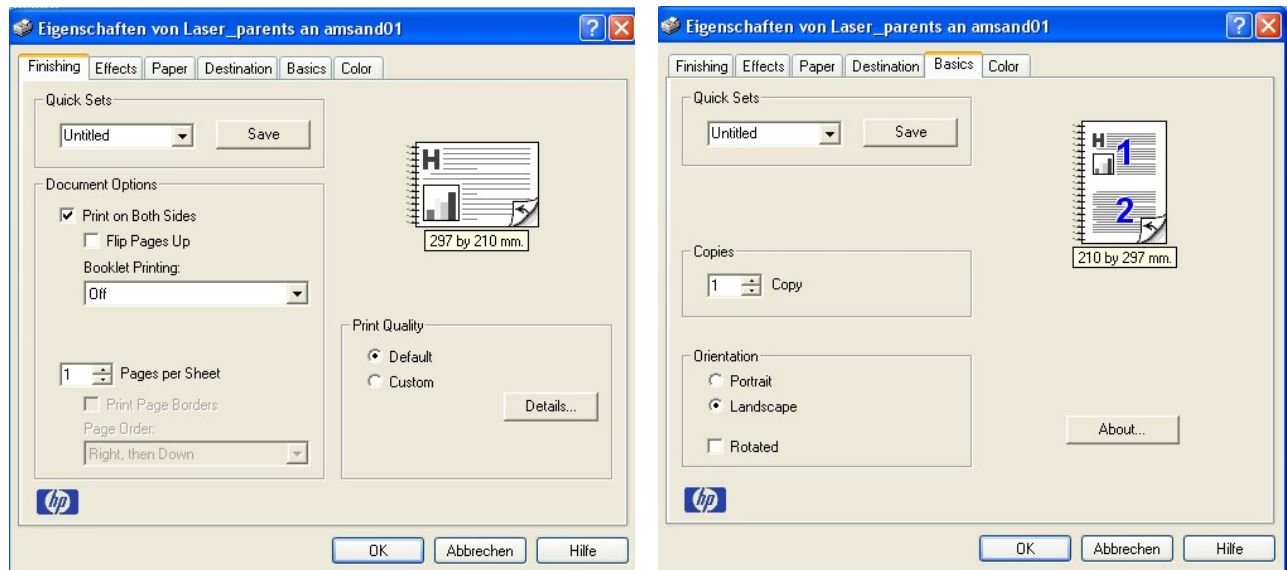


Op Ränder... klicken, wann een de Säiten e Bord wëll gin:

(anere Wee, selwecht Zil: FORMAT - Rahmen und Schattierung - Seitenrand)



## DATEI - Drucken... recto-verso & Landscape (Astellungen vum Printer HP LaserJet 4600)



## 2. Recto, Format DinA6:

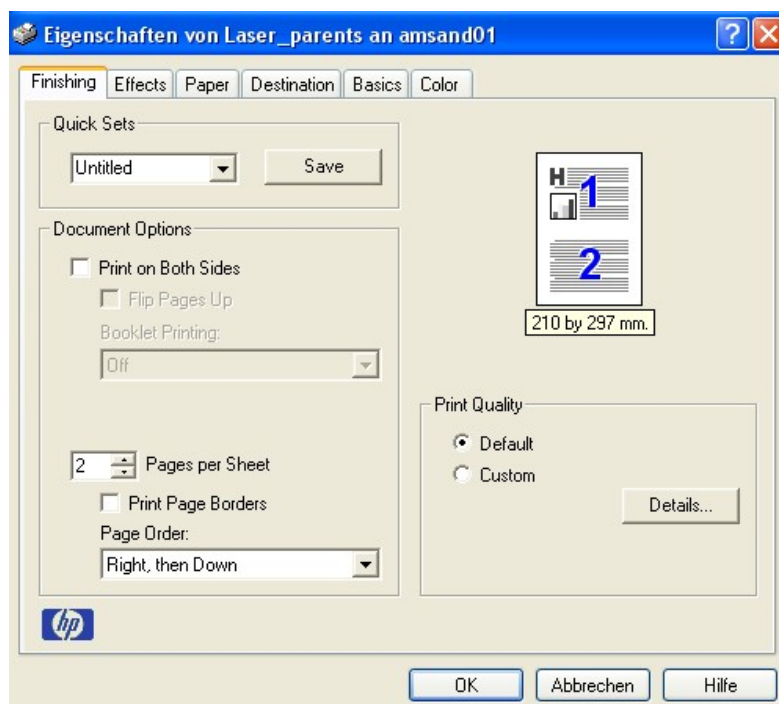
Wann ee 4 Buchsäiten op een A4-Blat wëll printen, da wielt een déi selwecht Astellungen am Wordmenü DATEI - Seite einrichten.

D'Astellungen vum Printer änneren:

DATEI - Drucken...

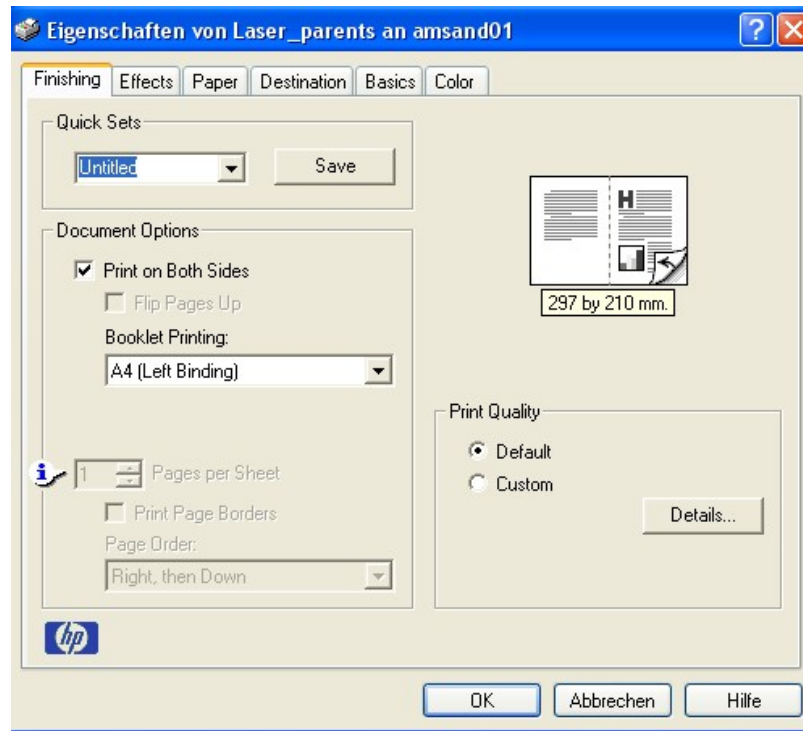
Nët „Print on both sides“ wielen an 2 Pages per Sheet agin (Page Order: Right, then down).

Et muss een dann dono just d'Bllieder an der Mëtt duerchscheiden, richtig zesummeleeën an dann zesummepechen.



### **3. Recto-verso, Format DinA5** **- Wann de Printer d'Fonktioun „Booklet Printing“ huet:**

Wann de Printer d'Fonktioun „Booklet Printing“ huet, léisst een déi normal Astellungen vum WORD bei DATEI - Seite einrichten sin (Orientierung: Hochformat; Mehrere Seiten: Standard)

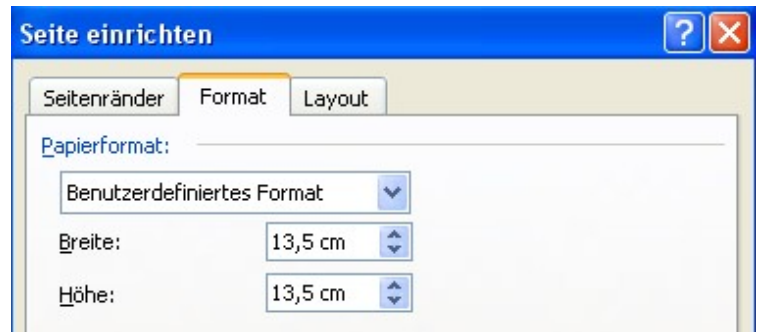


(Wann een de Booklet Printing sou agestallt kritt, dass een herno en DinA6-Buch huet kann e mer Bescheed son.)

#### 4. Recto-verso, Benutzerdefiniertes Format - Wann de Printer d'Fonktioun „Booklet Printing“ huet:

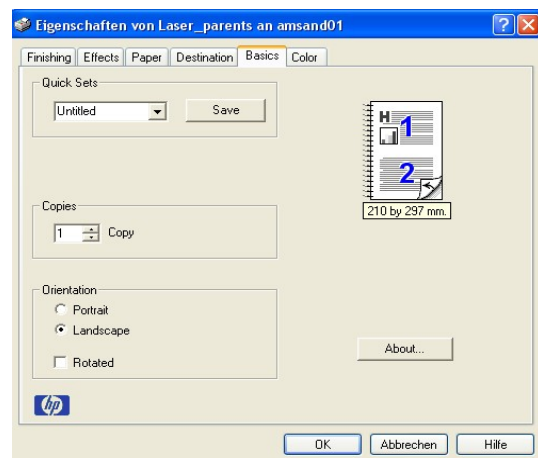
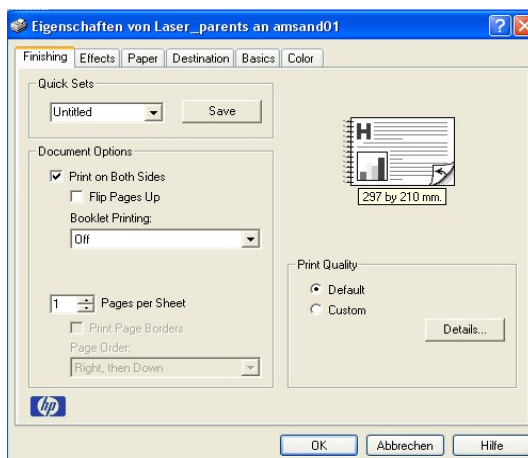
Iwert DATEI - Seite einrichten

kann een d'Dimensiounen vun der Säit festleeën. Ech hu Biller vun 12x12 cm déi op d'Säite solle kommen mat engem Rand vun 1,5 cm. Ech gin also als Breet an als Héicht 13,5 cm an.



DATEI - Drucken...

recto-verso & Landscape (Astellungen vum Printer HP LaserJet 4600)



Nodeel zum PUBLISHER: Et huet een beim Ausdrock keng Linnen fir d'Blieber op Mooss ze schneiden.

Virdeel zum PUBLISHER: Et kann een d'Buch als pdf printen fir d'Säiten der Rei no ze kucken.